

Wandelommetje van Amalia: ‘Het Laarzenpad’

Ha, de grens is weer open. Ook voor een ‘niet-essentiële’ verplaatsing. Hoogste tijd voor een wandelommetje waar we de grens bij Ginhoven over steken, over het vroegere ‘laarzenpad’. Laarzen heb je nu het zo droog is, echt niet nodig. Wel een paar stevige stappers want je loopt over zandwegen en graspaadjes en dwars door weilanden. Geen meter van dit ommetje is verhard.

De laarzenpadmarkering is sinds een jaar verdwenen en grotendeels vervangen door de markering van de wandelnetwerken van West-Brabant en Antwerpen. Die sluiten op de grens naadloos op elkaar aan. Aan de Nederlandse kant van de grens loop je door de natuurgebieden van De Broskens en Manke Gooren (ongetwijfeld een verschrijving van Marke Gooren want het Marksken, een bovenstrooms deel van het Merkske stroomt hier vlakbij), aan Vlaamse zijde door de Ruitervelden. Veel Baarlenaren duiden het gebied ook wel aan als ‘het laarzenpad’, de naam voor het ommetje lag voor de hand.



Routekaartje

Het vertrekpunt van dit ommetje is aan het einde van Eikelenbosch, bij knooppuntpaal 50, bereikbaar door na camping De Heimolen de Eikelenbosch in te slaan of via de Dektstraat. Vroeger stond er bij het startpunt een infopaneel. Na vijftig meter – vooruit, dat stukje is nog bestraat voor fietsers die naar de Hoogstratensebaan en de Haldijk willen – pak je de zandweg naar de Witte Bergen en Singelheide, nog druk in agrarisch gebruik. De paden worden steeds smaller tot je op een hoog punt uitkomt bij een boomstambank. Je hebt er een mooi zicht op het naar alle kanten aflopende landschap. Een plek waar wichelroedes uitslaan, een plek met bijzondere aardenergieën, misschien wel een oude cultusplaats van de Kelten. Als Roggerentje heeft Amalia hier een bescheiden ode aan de Kelten willen brengen door een cirkel van eikenbomen aan te planten. Helaas zijn de boompjes door opeenvolgende droge zomers niet aangeslagen.

Je steekt in dit ommetje twee keer het Marksken over, waar het beekje tevens de rijksgrens vormt. Je moet er wel op letten, want het water is bijna dichtgegroeid met riet. Op de Ruiterveldenweg heb je mooie doorkijkjes op het dal en heb je veel kans om een ree te spotten. Weer terug in Nederland kom je op de plek waar je vaak de boomkickers kunt horen. Dwars door de weilanden van de Manke Gooren keer je terug bij het beginpunt. Van de boswachter het verzoek je aan de wandelmarkering te houden en niet kris kras door de

weilanden te lopen. Tijdens de coronaperiode is de route veel belopen, overal is duidelijk een paadje uitgesleten, dus dat verzoek hoeft geen problemen op te leveren. Als er een ommetje is dat elk jaargetijde een ander gezicht heeft, is het wel dit ommetje. Dus bewaar het en probeer het in de loop van het jaar nog eens.

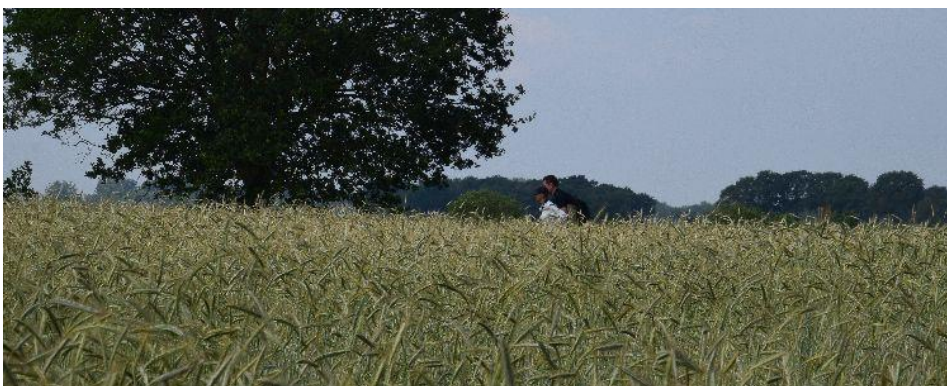
De route is 6,5 km lang: start bij knooppunt 50 – 20 – 25 – 19 – 51 – 34(grens) – 35 – 33 (grens) 52 – 41 – 60 – 50. Onderweg kom je drie bankjes tegen waaronder het boomstambankje. Op het Vlaamse bankje mag je sinds twee weken ook weer uitrusten.



Het knuppelpad maakt een mooie kortsluiting in de Ruitervelden mogelijk.



Zicht vanaf het boomstambankje op het beekdal.



De rogge staat er in de Broskens goed bij.